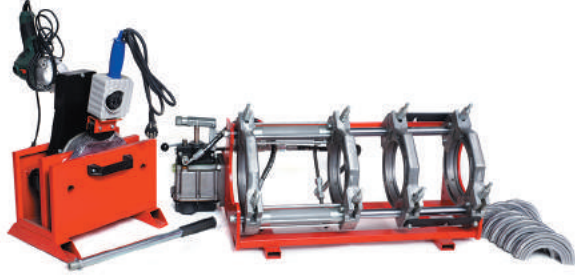
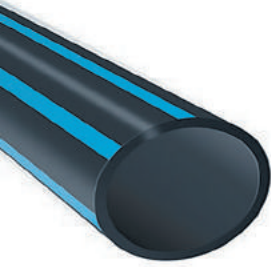


ABTEY HOCHWELD

PLASTİK BORU ALIN KAYNAK MAKİNALARI
PLASTIC PIPE BUTT WELDING MACHINES
АППАРАТ ДЛЯ СТЫКОВОЙ СВАРКИ





HW YH160 ALIN KAYNAK MAKİNESİ

- PN 32 ye kadar PE – PP – PVDF boru ve fittingslerin 50 -63 – 75 – 90 – 110 – 125 – 140 – 160mm çaplarının kaynağında kullanılır.
- ISO 12176 – 1 Uluslararası standartlara uygun olarak operasyonel en kısa kurulumla sahip, güçlü, kolay ve seri kaynak imkanı sağlar.
- Hafif yapısı sayesinde kolay kullanım imkanı sağlar.
- Maksimum çalışma basıncı 150 Bar olarak dizayn edilmiştir.
- +5 C° ~+50 C° ortam sıcaklığında çalıştırılmaya uygundur.

HW YH160 BUTT WELDING MACHINE

- Machine is for weldings of PE – PP – PVDF pipes and fittings up to PN 32 .Welding sizes are 50 – 63 – 75 – 90 – 110 – 125 – 140 – 160mm
- With the shortest setup time it provides simple and fast welding operations according to international standards ISO 12176 – 1
- With it's lightweight nature provides easy handling
- Maximum working pressure is 100 Bar
- The working environmental temperature is +5 C° ~+50 C°

HW YH160 АППАРАТ ДЛЯ СТЫКОВОЙ СВАРКИ

- Сварка труб и фитингов из ПЭ-ПП-ПНД-ПВДФ следующих диаметров: 50-63-75-90-110-125-140-160мм • Максимальная толщина свариваемых труб PN32
- Позволяет за короткое время легко и качественно выполнять стыковую сварку по международным стандартам ISO 12176
 - Благодаря легкости конструкции обеспечивает простоту использования

| MAKİNE BOYUTLARI-PHYSICAL PROPERTIES- РАЗМЕРЫ СТАНКА | | | MAKİNE AĞIRLIĞI-MACHINE WEIGHT- ВЕС СТАНКА | |
|--|-------------------------------------|--|--|--|
| MAKİNE KODU MACHINE CODE КОД СТАНКА | ANA GÖVDE MAIN BODY ЦЕНТРАТОР | TRAŞLAYICI VE ISITICI TRIMMER END HEATER ТОРЦЕВАТЕЛЬ И НАГРЕВАТЕЛЬ | ANA GÖVDE MAIN BODY ЦЕНТРАТОР | TRAŞLAYICI VE ISITICI TRIMMER END HEATER ТОРЦЕВАТЕЛЬ И НАГРЕВАТЕЛЬ |
| HW YH 160 | 49x85x44cm | 28x35x60cm | 61 kg | 18 kg |

| TEKNİK ÖZELLİKLER-TECHNICAL SPECIFICATIONS- ТЕХНИЧЕСКИЕ ХАРАКТЕРИСТИКИ | | | | | 1 SANDIK-1 ВОХ- ЯЩИК | |
|--|---------------------------------|--|--------------------------------------|---|-----------------------------|-------------|
| MAKİNE MACHINE СТАНОК | VOLTAJ VOLTAGE НАПРЯЖЕНИЕ | JENARATÖR GÜCÜ GENERATOR POWER МОЩНОСТЬ ГЕНЕРАТОРА | TRAŞLAYICI TRIMMER ТОРЦЕВАТЕЛЬ | ISITICI GÜCÜ HEATER POWER НАГРЕВАТЕЛЬ | EBATLAR SIZES РАЗМЕРЫ | 76x103x77cm |
| HW YH 160 | 220V | 3 KW | 0,85KW | 1,5 KW | AĞIRLIK WEIGHT ВЕС | 110 kg |



| MAKİNE BOYUTLARI-PHYSICAL PROPERTIES- РАЗМЕРЫ СТАНКА | | | | MAKİNE AĞIRLIĞI-MACHINE WEIGHT- ВЕС СТАНКА | | |
|--|-------------------------------------|--|--|--|--|--|
| MAKİNA KODU MACHINE CODE КОД СТАНКА | AMA GÖVDE MAIN BODY ЦЕНТРАТОР | TRASHLAYICI VE ISITICI TRIMMER END HEATER ТОРЦЕВАТЕЛЬ И НАГРЕВАТЕЛЬ | HİDROLİK UNİTE HYDRAULIC UNİT ГИДРОАГРЕГАТ | AMA GÖVDE MAIN BODY ЦЕНТРАТОР | TRASHLAYICI VE ISITICI TRIMMER END HEATER ТОРЦЕВАТЕЛЬ И НАГРЕВАТЕЛЬ | HİDROLİK UNİTE HYDRAULIC UNİT ГИДРОАГРЕГАТ |
| HW 160 | 36x73x44cm | 28x35x60cm | 43x65x39cm | 65kg | 18 kg | 45 kg |

| TEKNİK ÖZELLİKLER-TECHNICAL SPECIFICATIONS- ТЕХНИЧЕСКИЕ ХАРАКТЕРИСТИКИ | | | | | 1 SANDIK-1 BOX- ЯЩИК | | |
|--|---------------------------------|--|---------------------------------------|---|---|-----------------------------|-------------|
| MAKİNA MACHINE СТАНОК | VOLTAJ VOLTAGE НАПРЯЖЕНИЕ | JENARATÖR GÜCÜ GENERATOR POWER МОЩНОСТЬ ГЕНЕРАТОРА | TRASHLAYICI TRIMMER ТОРЦЕВАТЕЛЬ | ISITICI GÜCÜ HEATER POWER НАГРЕВАТЕЛЬ | HİDROLİK GÜCÜ HYDRAULIC POWER ГИДРОАГРЕГАТ | EBATLAR SIZES РАЗМЕРЫ | 89x128x84cm |
| HW 160 | 220V | 5 KW | 0,85KW | 1,5 KW | 0,55KW | AĞIRLIK WEIGHT ВЕС | 165 kg |



HW 250 ALIN KAYNAK MAKINESI



HW 250 BUTT WELDING MACHINE

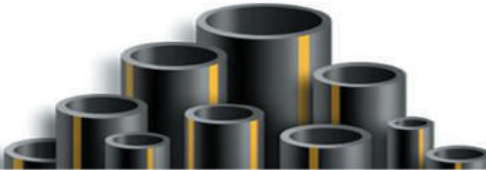
- PN 32 ye kadar PE – PP – PVDF boru ve fittingslerin 75 – 90 – 110 – 125 – 140 – 160-180-200-225-250mm çaplarının kaynağında kullanılır.
- Üzerinde bulunan iki adet hareketli ve iki adet sabit kelepçe ile kaynak işlemi yapılacak plastik borulara destek olarak, sabitlemesini ve merkezlenmesini sağlamaktadır.
- Sisteme hidrolik basınç kuvveti uygulanır.
- Taşıyıcı mil üzerinde bulunan iki adet piston ile bu kuvvet hareketli kelepçeleri ileri ve geri yönlendirerek, kaynak işleminin gerçekleşmesi için gereken hareketi sağlar.

- Machine is for weldings of PE – PP – PVDF pipes and fittings up to PN32
- Welding sizes are 75 – 90 – 110 – 125 140 – 160 – 180 – 200 – 225 – 250mm
- The main body supports and centres the plastic pipes with two fixed and two movable clamps.
- Using the hydraulic pressure on the system, the two pistons on the carrying metal bars move the clamps for and backwards and supply the necessary movement for the welding process.



HW 250 АППАРАТ ДЛЯ СТЫКОВОЙ СВАРКИ

- Сварка труб и фитингов из ПЭ-ПП-ПНД-ПВДФ следующих диаметров: 75-90-110-125-140-160-180-200-225-250мм
- Центратор (базовая машина) с гидравлическим приводом, с основными зажимами на диаметр 250 мм с двухсторонним креплением верхнего полукольца, с зажимными винтами для надежной фиксации трубы, легкая осевая и радиальная подгонка труб. • Для сварки фасонных изделий к трубе, свободный зажим может быть соединен с подвижными зажимами (без переоборудования машины и потери её жесткости).



| MAKİNE BOYUTLARI-PHYSICAL PROPERTIES- РАЗМЕРЫ СТАНКА | | | | MAKİNE AĞIRLIĞI-MACHINE WEIGHT- ВЕС СТАНКА | | |
|--|-------------------------------------|---|--|--|---|--|
| MAKİNA KODU MACHINE CODE КОД СТАНКА | ANA GÖVDE MAIN BODY ЦЕНТРАТОР | TRASLAVICI VE ISITICI TRIMMER END HEATER ТОРЦЕВАТЕЛЬ И НАГРЕВАТЕЛЬ | HİDROLİK UNİTE HYDRAULIC UNİT ГИДРОАГРЕГАТ | ANA GÖVDE MAIN BODY ЦЕНТРАТОР | TRASLAVICI VE ISITICI TRIMMER END HEATER ТОРЦЕВАТЕЛЬ И НАГРЕВАТЕЛЬ | HİDROLİK UNİTE HYDRAULIC UNİT ГИДРОАГРЕГАТ |
| HW 250 | 52x85x59cm | 55x50x65cm | 43x65x39cm | 84 kg | 30 kg | 45 kg |

| TEKNİK ÖZELLİKLER-TECHNICAL SPECIFICATIONS- ТЕХНИЧЕСКИЕ ХАРАКТЕРИСТИКИ | | | | | 1 SANDIK-1 ВОХ- ЯЩИК | | |
|--|---------------------------------|--|--------------------------------------|---|---|-----------------------------|-------------|
| MAKİNA MACHINE СТАНОК | VOLTAJ VOLTAGE НАПРЯЖЕНИЕ | JENARATÖR GÜCÜ GENERATOR POWER МОЩНОСТЬ ГЕНЕРАТОРА | TRASLAVICI TRIMMER ТОРЦЕВАТЕЛЬ | ISITICI GÜCÜ HEATER POWER НАГРЕВАТЕЛЬ | HİDROLİK GÜCÜ HYDRAULIC POWER ГИДРОАГРЕГАТ | EBATLAR SIZES РАЗМЕРЫ | 98x128x84cm |
| HW 250 | 220V | 8 KW | 1,4KW | 2,8 KW | 0,55KW | AĞIRLIK WEIGHT ВЕС | 190 kg |



HW 315 ALIN KAYNAK MAKİNESİ

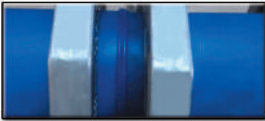
- PN 32 ye kadar PE – PP – PVDF boru ve fittingslerin 90–110–125–140–160–180–200–225–250–280–315 mm çaplarının kaynağında kullanılır.
- Üzerinde bulunan iki adet hareketli ve iki adet sabit kelepçe ile kaynak işlemi yapılacak plastik borulara destek olarak, sabitlenmesini ve merkezenmesini sağlamaktadır.
- Sisteme hidrolik basınç kuvveti uygulanır.
- Taşıyıcı mil üzerinde bulunan iki adet piston ile bu kuvvet hareketli kelepçeleri ileri ve geri yönlendirerek, kaynak işleminin gerçekleşmesi için gereken hareketi sağlar.

HW 315 BUTT WELDING MACHINE

- Machine is for weldings of PE – PP – PVDF pipes and fittings up to PN32
- Welding sizes are 90 – 110 – 125 – 140 – 160 – 180 – 200 – 225 – 250 – 280 – 315mm
- The main body supports and centres the plastic pipes with two fixed and two movable clamps.
- Using the hydraulic pressure on the system, the two pistons on the carrying metal bars move the clamps for and backwards and supply the necessary movement for the welding process.

HW 315 АППАРАТ ДЛЯ СТЫКОВОЙ СВАРКИ

- Сварка труб и фитингов из ПЭ-ПП-ПНД-ПВДФ следующих диаметров: 90-110-125-140-160-180-200-225-250-280-315 мм
- Максимальная толщина свариваемых труб PN32
- Центратор (базовая машина) с гидравлическим приводом, с основными зажимами на диаметр 315 мм с двухсторонним креплением верхнего полукольца, с зажимными винтами для надежной фиксации трубы, легкая осевая и радиальная подгонка труб. Для сварки фасонных изделий к трубе, свободный зажим может быть соединен с подвижными зажимами (без переоборудования машины и потери её жесткости).



| MAKİNE BOYUTLARI-PHYSICAL PROPERTIES- РАЗМЕРЫ СТАНКА | | | | MAKİNE AĞIRLIĞI-MACHINE WEIGHT- ВЕС СТАНКА | | |
|--|-------------------------------------|---|--|--|---|--|
| MAKİNA KODU MACHINE CODE КОД СТАНКА | ANA GÖVDE MAIN BODY ЦЕНТРАТОР | TRAŞLAYICI VE ISITICI TRIMMER END HEATER ТОРЦЕВАТЕЛЬ И НАГРЕВАТЕЛЬ | HİDROLİK UNİTE HYDRAULIC UNIT ГИДРОАГРЕГАТ | ANA GÖVDE MAIN BODY ЦЕНТРАТОР | TRAŞLAYICI VE ISITICI TRIMMER END HEATER ТОРЦЕВАТЕЛЬ И НАГРЕВАТЕЛЬ | HİDROLİK UNİTE HYDRAULIC UNIT ГИДРОАГРЕГАТ |
| HW 315 | 53x85x64 | 49x55x65cm | 43x65x39cm | 107 kg | 37 kg | 45 kg |

| TEKNİK ÖZELLİKLER-TECHNICAL SPECIFICATIONS- ТЕХНИЧЕСКИЕ ХАРАКТЕРИСТИКИ | | | | | 1 SANDIK-1 BOX- ЯЩИК | | |
|--|---------------------------------|--|--------------------------------------|---|---|-----------------------------|-------------|
| MAKİNA MACHINE СТАНОК | VOLTAJ VOLTAGE НАПРЯЖЕНИЕ | JENARATÖR GÜCÜ GENERATOR POWER МОЩНОСТЬ ГЕНЕРАТОРА | TRAŞLAYICI TRIMMER ТОРЦЕВАТЕЛЬ | ISITICI GÜCÜ HEATER POWER НАГРЕВАТЕЛЬ | HİDROLİK GÜCÜ HYDRAULIC POWER ГИДРОАГРЕГАТ | EBATLAR SIZES РАЗМЕРЫ | 96x137x85cm |
| HW 315 | 220V | 8 KW | 1,4KW | 3,5KW | 0,55KW | AGIRLIK WEIGHT ВЕС | 225 kg |



HW 500 ALIN KAYNAK MAKİNESİ

- PN 32 ye kadar PE – PP – PVDF boru ve fittingslerin 180-200-225-250-280-315-355-400-450-500 mm çaplarının kaynağında kullanılır.
- Üzerinde bulunan iki adet hareketli ve iki adet sabit kelepçe ile kaynak işlemi yapılacak plastik borulara destek olarak, sabitlenmesini ve merkezlenmesini sağlamaktadır.
- Sisteme hidrolik basınç kuvveti uygulanır.
- Taşıyıcı mil üzerinde bulunan iki adet piston ile bu kuvvet hareketli kelepçeleri ileri ve geri yönlendirerek, kaynak işleminin gerçekleşmesi için gereken hareketi sağlar.



HW 500 BUTT WELDING MACHINE

- Machine is for weldings of PE – PP – PVDF pipes and fittings up to PN32 .Welding sizes are 180 – 200 – 225 – 250 – 280 – 315 – 355 – 400 – 450 – 500 mm
- The main body supports and centres the plastic pipes with two fixed and two movable clamps.
- Using the hydraulic pressure on the system, the two pistons on the carrying metal bars move the clamps for and backwards and supply the necessary movement for the welding process.



HW 500 АППАРАТ ДЛЯ СТЫКОВОЙ СВАРКИ

- Сварка труб и фитингов из ПЭ-ПП-ПНД-ПВДФ следующих диаметров: 180-200-225-250-280-315-355-400-450-500мм
- Центратор (базовая машина) с гидравлическим приводом, с основными зажимами на диаметр 500 мм с двухсторонним креплением верхнего полукольца, с зажимными винтами для надежной фиксации трубы, легкая осевая и радиальная подгонка труб. •Для сварки фасонных изделий к трубе, свободный зажим может быть соединен с подвижными зажимами (без переоборудования машины и потери её жесткости).



| MAKİNE BOYUTLARI- PHYSICAL PROPERTIES- РАЗМЕРЫ СТАНКА | | | | MAKİNE AĞIRLIĞI-MACHINE WEIGHT- ВЕС СТАНКА | | |
|---|-------------------------------------|--|--|--|---|--|
| MAKİNE KODU MACHINE CODE КОД СТАНКА | ANA GÖVDE MAIN BODY ЦЕНТРАТОР | TRAŞLAYICI VE İSİTICI TRIMMER END HEATER ТОРЦЕВАТЕЛЬ И НАГРЕВАТЕЛЬ | HİDROLİK ÜNİTE HYDRAULIC UNIT ГИДРОАГРЕГАТ | ANA GÖVDE MAIN BODY ЦЕНТРАТОР | TRAŞLAYICI VE İSİTICI TRIMMER END HEATER ТОРЦЕВАТЕЛЬ И НАГРЕВАТЕЛЬ | HİDROLİK ÜNİTE HYDRAULIC UNIT ГИДРОАГРЕГАТ |
| HW 500 | 76x105x93cm | 41x78x99cm | 43x65x39cm | 250 kg | 98 kg | 47 kg |

| TEKNİK ÖZELLİKLER-TECHNICAL SPECIFICATIONS- ТЕХНИЧЕСКИЕ ХАРАКТЕРИСТИКИ | | | | | 1 SANDIK-1 BOX- ЯЩИК | | |
|--|---------------------------------|---|--------------------------------------|---|--|-----------------------------|---------------|
| MAKİNE MACHINE СТАНОК | VOLTAJ VOLTAGE НАПРЯЖЕНИЕ | JENARATOR GÜCÜ GENERATOR POWER МОЩНОСТЬ ГЕНЕРАТОРА | TRAŞLAYICI TRIMMER ТОРЦЕВАТЕЛЬ | İSİTICI GÜCÜ HEATER POWER НАГРЕВАТЕЛЬ | HİDROLİK GÜÇ HYDRAULIC POWER ГИДРОАГРЕГАТ | EBATLAR SIZES РАЗМЕРЫ | 130x160x120cm |
| HW 500 | 380V | 12 KW | 1,1KW | 5,5KW | 0,75KW | AĞIRLIK WEIGHT ВЕС | 450 kg |



HW 630 ALIN KAYNAK MAKİNESİ

- PN 32 ye kadar PE – PP – PVDF boru ve fittingslerin 315-355-400-450-500-560-630 mm çaplarının kaynağında kullanılır.
- Üzerinde bulunan iki adet hareketli ve iki adet sabit kelepçe ile kaynak işlemi yapılacak plastik borulara destek olarak, sabitlemesini ve merkezenmesini sağlamaktadır.
- Sisteme hidrolik basınç kuvveti uygulanır.
- Taşıyıcı mil üzerinde bulunan iki adet piston ile bu kuvvet hareketli kelepçeleri ileri ve geri yönlendirerek, kaynak işleminin gerçekleşmesi için gereken hareketi sağlar.

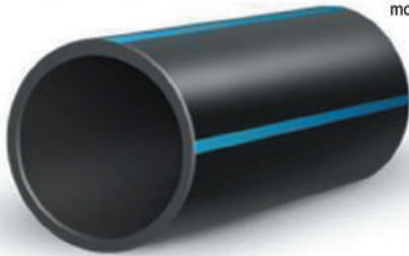


HW 630 BUTT WELDING MACHINE

- Machine is for weldings of PE – PP – PVDF pipes and fittings up to PN32
- Welding sizes are 315 – 355 – 400 – 450 – 500 – 560 – 630 mm
- The main body supports and centres the plastic pipes with two fixed and two movable clamps.
- Using the hydraulic pressure on the system, the two pistons on the carrying metal bars move the clamps for and backwards and supply the necessary movement for the welding process.

HW 630 АППАРАТ ДЛЯ СТЫКОВОЙ СВАРКИ

- Сварка труб и фитингов из ПЭ-ПП-ПНД-ПВДФ следующих диаметров: 315-355-400-450-500-560-630мм
- Максимальная толщина свариваемых труб PN32
- Центратор (базовая машина) с гидравлическим приводом, с основными зажимами на диаметр 630 мм с двухсторонним креплением верхнего полукольца, с зажимными винтами для надежной фиксации трубы, легкая осевая и радиальная подгонка труб. • Для сварки фасонных изделий к трубе, свободный зажим может быть соединен с подвижными зажимами (без переоборудования машины и потери ее жесткости).



MAKİNE BOYUTLARI-PHYSICAL PROPERTIES- РАЗМЕРЫ СТАНКА

MAKİNE AĞIRLIĞI-MACHINE WEIGHT- ВЕС СТАНКА

| ANA GÖVDE MAIN BODY ЦЕНТРАТОР | TRAŞLAYICI VE ISITICI TRIMMER END HEATER ТОРЦЕВАТЕЛЬ И НАГРЕВАТЕЛЬ | ANA GÖVDE MAIN BODY ЦЕНТРАТОР | TRAŞLAYICI VE ISITICI TRIMMER END HEATER ТОРЦЕВАТЕЛЬ И НАГРЕВАТЕЛЬ | ANA GÖVDE MAIN BODY ЦЕНТРАТОР | TRAŞLAYICI VE ISITICI TRIMMER END HEATER ТОРЦЕВАТЕЛЬ И НАГРЕВАТЕЛЬ | ANA GÖVDE MAIN BODY ЦЕНТРАТОР |
|-------------------------------------|---|-------------------------------------|--|-------------------------------------|--|-------------------------------------|
| HW 630 | 95x133x109cm | 48x95x121cm | 43x65x39cm | 434 kg | 161 kg | 47 kg |

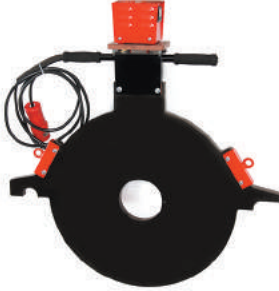
TEKNİK ÖZELLİKLER-TECHNICAL SPECIFICATIONS- ТЕХНИЧЕСКИЕ ХАРАКТЕРИСТИКИ

1 SANDIK-1 ВОХ- ЯЩИК

| MAKİNA MACHINE СТАНОК | VOLTAJ VOLTAGE НАПРЯЖЕНИЕ | MAKİNA MACHINE СТАНОК | VOLTAJ VOLTAGE НАПРЯЖЕНИЕ | MAKİNA MACHINE СТАНОК | VOLTAJ VOLTAGE НАПРЯЖЕНИЕ | MAKİNA MACHINE СТАНОК | 110x144x115cm 60x110x135cm 49x69x50cm |
|-----------------------------|---------------------------------|-----------------------------|---------------------------------|-----------------------------|---------------------------------|-----------------------------|---|
| HW 630 | 380V | 15 KW | 1,5KW | 7,5KW | 0,75KW | AĞIRLIK WEIGHT ВЕС | 750 kg |



HW 800 ALIN KAYNAK MAKİNESİ



HW 800 BUTT WELDING MACHINE

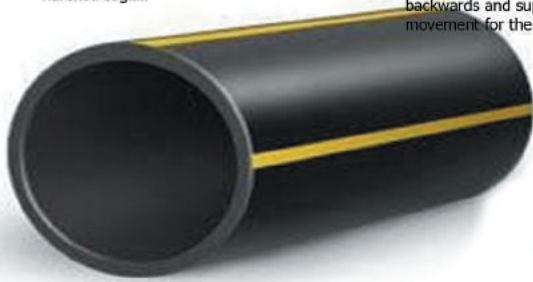


HW 800 АППАРАТ ДЛЯ СТЫКОВОЙ СВАРКИ

- PN 32 ye kadar PE – PP – PVDF boru ve fittingslerin 500-560-630-710-800 mm çaplarının kaynağında kullanılır.
- Üzerinde bulunan iki adet hareketli ve iki adet sabit kelepçe ile kaynak işlemi yapılacak plastik borulara destek olarak, sabitlenmesini ve merkezlenmesini sağlamaktadır.
- Sisteme hidrolik basınç kuvveti uygulanır.
- Taşıyıcı mil üzerinde bulunan iki adet piston ile bu kuvvet hareketli kelepçeleri ileri ve geri yönlendirerek, kaynak işleminin gerçekleşmesi için gereken hareketi sağlar.

- Machine is for weldings of PE – PP – PVDF pipes and fittings up to PN32 .Welding sizes are 500 – 560 – 630 – 710 – 800 mm
- The main body supports and centres the plastic pipes with two fixed and two movable clamps.
- Using the hydraulic pressure on the system, the two pistons on the carrying metal bars move the clamps for and backwards and supply the necessary movement for the welding process.

- Сварка труб и фитингов из ПЭ-ПП-ПНД-ПВДФ следующих диаметров: 500-560-630-710-800мм
- Центратор (базовая машина) с гидравлическим приводом, с основными зажимами на диаметр 800 мм с двухсторонним креплением верхнего полукольца, с зажимными винтами для надежной фиксации трубы, легкая осевая и радиальная подгонка труб. •Для сварки фасонных изделий к трубе, свободный зажим может быть соединен с подвижными зажимами (без переоборудования машины и потери её жесткости).



MAKİNE BOYUTLARI-PHYSICAL PROPERTIES- РАЗМЕРЫ СТАНКА

MAKİNE AĞIRLIĞI-MACHINE WEIGHT- ВЕС СТАНКА

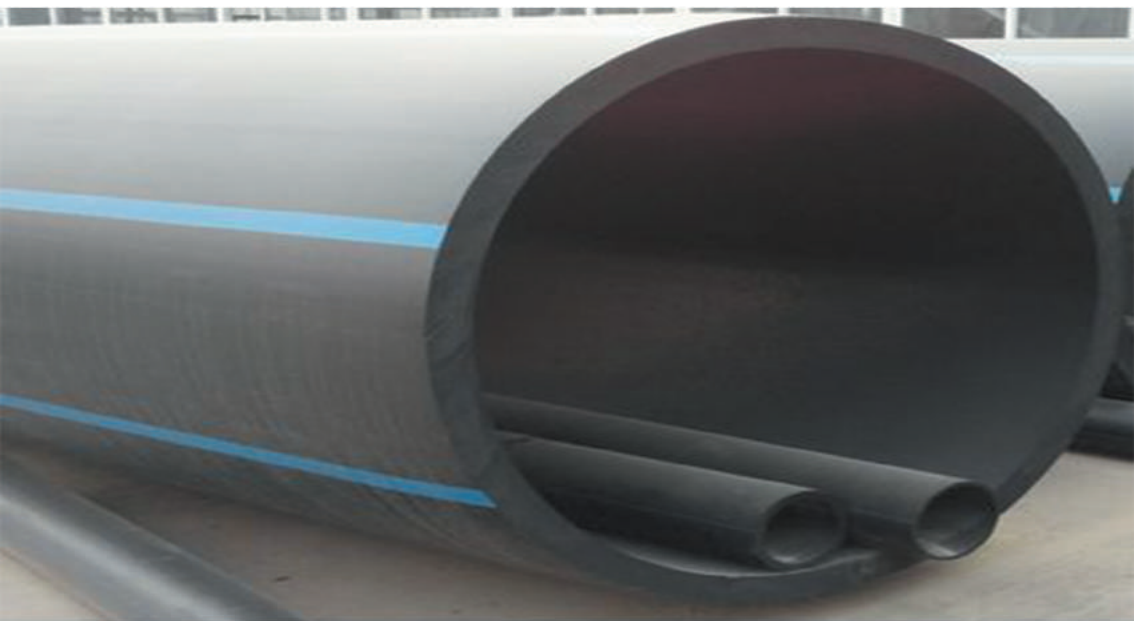
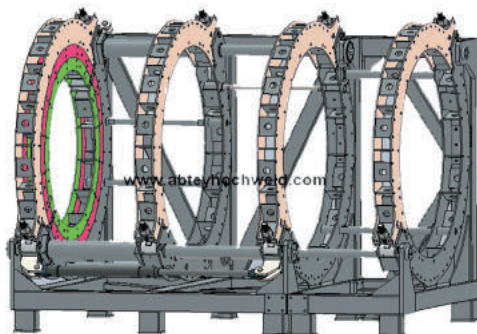
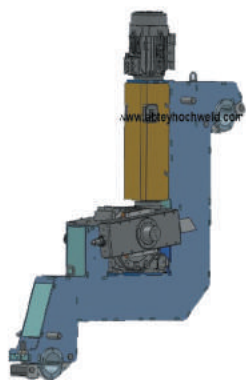
| MAKİNA KODU MACHINE CODE КОД СТАНКА | ANA GÖVDE MAIN BODY ЦЕНТРАТОР | MAKİNA KODU MACHINE CODE КОД СТАНКА | ANA GÖVDE MAIN BODY ЦЕНТРАТОР | MAKİNA KODU MACHINE CODE КОД СТАНКА | ANA GÖVDE MAIN BODY ЦЕНТРАТОР | MAKİNA KODU MACHINE CODE КОД СТАНКА |
|---|-------------------------------------|---|-------------------------------------|---|-------------------------------------|---|
| HW 800 | 122x163x127cm | 48x130x128cm | 43x65x39cm | 652 kg | 295 kg | 47 kg |

TEKNİK ÖZELLİKLER-TECHNICAL SPECIFICATIONS- ТЕХНИЧЕСКИЕ ХАРАКТЕРИСТИКИ

1 SANDIK-1 ВОХ- ЯЩИК

| MAKİNA MACHINE СТАНОК | VOLTAJ VOLTAGE НАПРЯЖЕНИЕ | MAKİNA MACHINE СТАНОК | VOLTAJ VOLTAGE НАПРЯЖЕНИЕ | MAKİNA MACHINE СТАНОК | VOLTAJ VOLTAGE НАПРЯЖЕНИЕ | MAKİNA MACHINE СТАНОК | 130x172x145cm 85x95x120cm 55x140x165cm |
|-----------------------------|---------------------------------|-----------------------------|---------------------------------|-----------------------------|---------------------------------|-----------------------------|--|
| HW 800 | 380V | 20 KW | 2,2KW | 10KW | 0,75KW | AĞIRLIK WEIGHT ВЕС | 1.135 kg |

HW 1000 HW 1200 HW 1600
HW 2000 HW 2500





**ABTEY GROUP MAKİNA KALIP SAN.
VE TİC. LTD. ŞTİ.**

**İkitelli O.S.B. Sefaköy San. Sitesi
5. Blok No:8 Başakşehir / İstanbul**

**Tel:+90 (212) 462 96 41 Cep:+90(543)606 03 98
info@abteyhochweld.com**